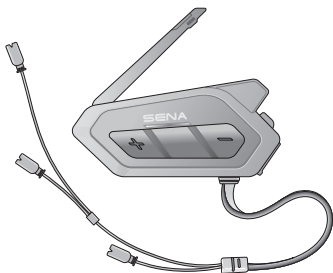


SENA



50R

**LOW PROFILE MOTORCYCLE BLUETOOTH®
COMMUNICATION SYSTEM
WITH MESH INTERCOM™**

HD SPEAKERS

HIZLI BAŐLANGIÇ KILAVUZU

TÜRKÇE

RIDE CONNECTED

Daha ince yapıda bir ekipman isteyeler için, 50R Mesh Intercom™ ile Sena'nın ileri teknolojisi maceranızda sizi bağlantıda tutacak.



Bluetooth® 5.0



Çok yönlü İnterkom



Mesh Intercom™ 2 km'e kadar (1.2 mi)*



İnterkom 2 km'e kadar (1.2 mi)*



HD Kulaklık



Audio Multitasking™



- Çok dilli sesli komutlar
- Siri ve Google Assistant desteği

* açık arazide

BAŞLANGIÇ

1. Bu ürün beraberinde bu Hızlı Başlangıç Kılavuzu ile beraber gelir. Kılavuzun daha geniş kapsamlı sürümüne WWW.SENA.COM adresinde ulaşabilirsiniz.
2. Cihazınız son güncel özelliklerin aklanması ve düzenlemeleri edinebilmek için güncel tutunuz. Ücretsiz güncellemeler www.sena.com adresini ziyaret edebilirsiniz.
3. Yeniliklerden haberdar olabilmek ve ipuçlarından faydalanabilmek için Motomax ve Sena'yı sosyal medya kanallarında takip ediniz

SENA

SENA Technologies, Inc.
sena.com



BAŞLANGIÇ

Bu Kılavuzu Nasıl Kullanacaksınız?

Buradaki görsel işaretler ve açıklamaları kılavuzu kullanmanızı kolaylaştıracaktır. Yeni teknolojile kafa karıştırıcı olabilir, ancak kolayca anlatabilmek için çizimlerden yararlanacağız.



İşlev

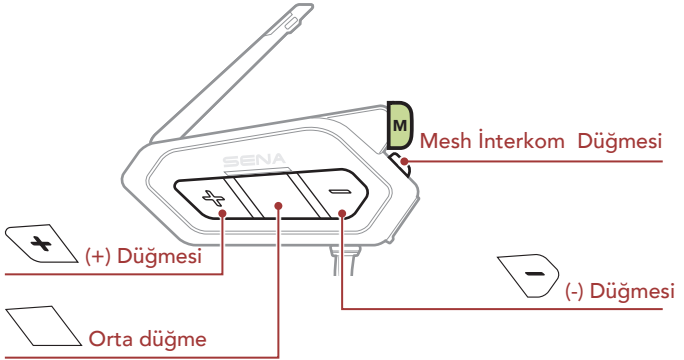
=



=

Düğmeler **Bas veya Tut**

Düğmeler



BAŞLANGIÇ

Şekil Açıklamaları

TAP
1x Bas gösterilen sayı kadar basınız

HOLD
10s Bas ve tut gösterilen süre kadar basılı tutun



"Hello"

Duyulabilir uyarı

HIZLI BAŐLANGIÇ KILAVUZU

Ürün Detayları

Mesh İnterkom Anteni

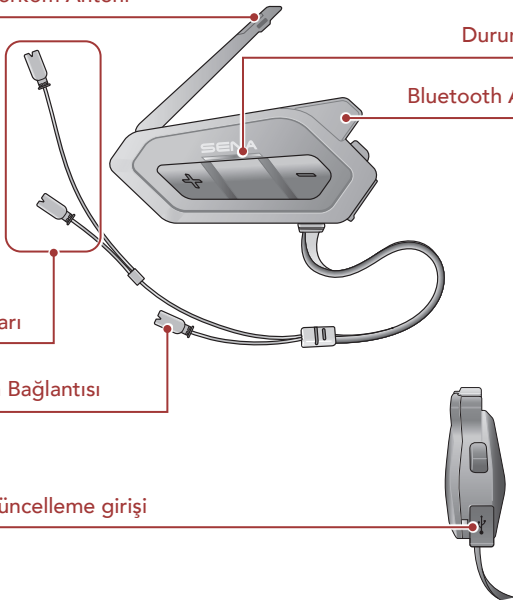
Durum Işıđı

Bluetooth Anteni

Kulaklık bağlantıları

Mikrofon Bağlantısı

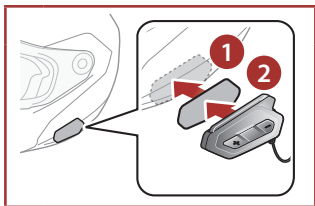
Őarj ve güncelleme giriŐi



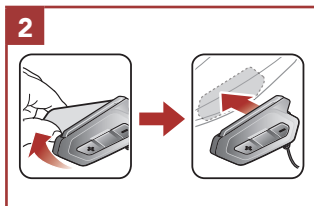
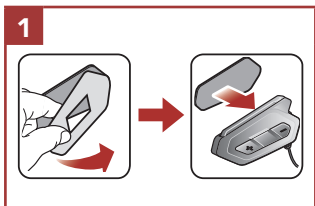
HIZLI BAŞLANGIÇ KILAVUZU

Bağlantı

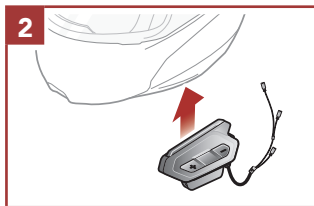
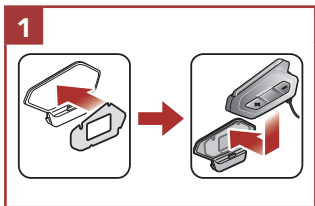
Ana ünitenin bağlantısı için cırtların kullanılması



Ana ünitenin bağlantısı için çift taraflı yapışkan bandın kullanılması

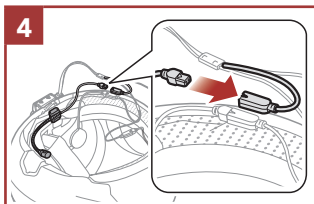
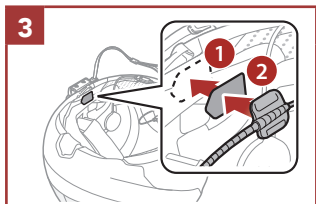
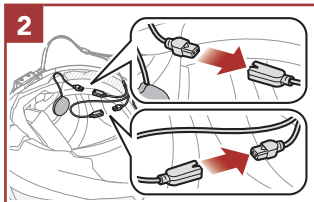
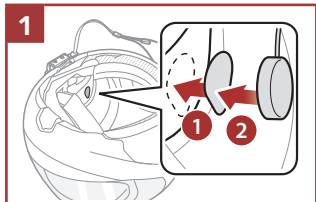


Ana ünitenin bağlantısı için bağlantı klemminin kullanılması



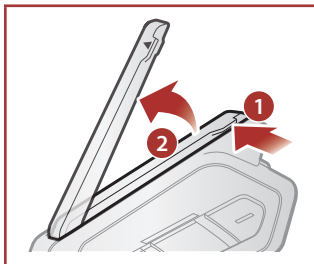
HIZLI BAŐLANGIÇ KILAVUZU

Mikrofon ve kulaklıđın montajı



Mesh İnterkom Anteni

Anteni öne çekerek kilidini açın sonra yukarı doğru yavaşça kaldırın.



HIZLI BAŐLANGIÇ KILAVUZU

Sena 50 Utility Uygulaması

Cihazının ayarlamalarını ve yönetimini yapmak için sadece telefona cihazınızı eşleyerek **Sena 50 Utility Uygulamasını** kullanabilirsiniz

- Uygulama Özellikleri
 - Mesh İnterkom, Bluetooth İnterkom, Müzik, Cihaz Ayarları ve Kullanım Kılavuzları.
- İndirme
 - Android: Google Play Store > 'Sena 50 Utility'
 - iOS: App Store > 'Sena 50 Utility'



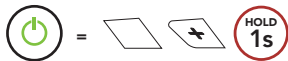
Sena Device Manager

Sena Device Manager uygulaması doğrudan PC veya Apple bilgisayarınız üzerinden cihazınızı güncelleme veya ayarlamınıza olanak tanır. **Sena Device Manager** uygulamasını sena.com adresinden indirebilirsiniz.

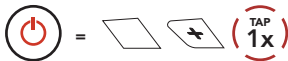
HIZLI BAŐLANGIÇ KILAVUZU

Temel İşlevler

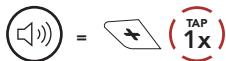
Cihazı açma



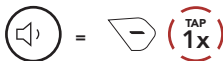
Cihazı kapatma



Sesi açma

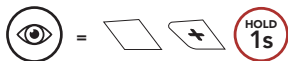


Sesi kısma



Pil Seviyesinin Kontrolü

Cihazın açılıőı sırasında.




HIZLI BAŐLANGIÇ KILAVUZU

Telefon EŐleme

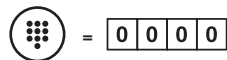
Telefon EŐleme

Cihaz kapalı iken **Orta Düşme** ve **(+) Düşmesine** 3sn kadar basılı tutunuz.



 = Kırmızı ve mavi döőümlü olarka yaıp sönen durum ışığı 50R'ın eşleme modunda ve bulunabilir olduğunu gösterir. Telefondaki Bluetooth ayarlarından 50R'ı seçip eşlemeye devam ediniz.

DURUM
IŐIĐI

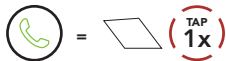


PIN
NUMARASI

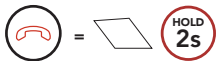
HIZLI BAŐLANGIÇ KILAVUZU

Telefon

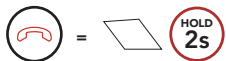
Cevaplama



Çağrı bitirme



Çağrı reddetme



Siri ve Google Assistan

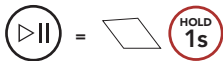
Siri veya Google Assistan'ı sesli komutla aktive edebilirsiniz.



HIZLI BAŐLANGIÇ KILAVUZU

Müzik Kontrolleri

Çal / Durdur

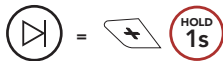


=



"[Beep, Beep]"

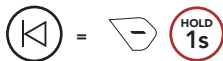
Sonraki parça



=



Önceki parça



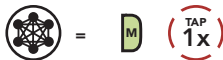
=



Mesh Intercom™

Mesh Intercom devreyse 50R yakındaki diğer Mesh Intercom kullanıcıları ile otomatik olarak bağlanır ve Mesh Intercom düğmesine basılarak konuşma imkanı sağlanır.

Mesh Intercom Aç

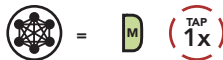


=



"Mesh intercom on"

Mesh Intercom Kapa



=



"Mesh intercom off"

HIZLI BAŐLANGIÇ KILAVUZU

Open Mesh™

Mesh Intercom devreye alındığında cihaz **Open Mesh (varsayılan kanal: 1)** modunda açılacaktır. Aynı kanalda yer alan tüm kullanıcılarla serbestçe iletişime geçecektir.

Kanal Ayarı (Varsayılan Kanal: 1)

Eğer **Open Mesh** iletişiminde başka grupların aynı kanalı kullanmasından dolayı gürültü deneyimi yaşıyorsanız kanalı değiştirebilirsiniz. Kanalı 1-9 arasında değiştirebilirsiniz.

HIZLI BAŐLANGIÇ KILAVUZU

Kanal ayarı

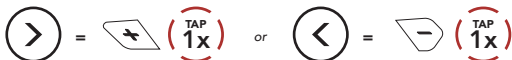


"Channel setting, 1"



Kanal seçimi

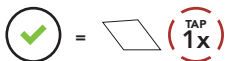
(1 → 2 → ... → 8 → 9 → Exit → 1 → ...)



"#"



Kanal kayıt



"Channel is set, channel #"

Not: Kanal ayarından çıkmak için + veya - tuşuna "exit" kelimesini duyana kadar basınız, duyunca orta düğmeye basarak çıkınız.

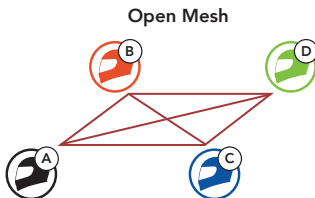
HIZLI BAŐLANGIÇ KILAVUZU

Group Mesh™

Group Mesh kapalı grup interkomdur, bu özellik kullanıcılarına bağlanma, ayarılma veya tekrar gruba her cihazı tek tek eşlemeden girmeye olanak tanır. Her özel gruba 24 kullanıcı bağlanabilir.

Bir Mesh ağı yaratma

Group Mesh ağı yaratmak için en az iki Open Mesh kullanıcısı olmalıdır.



1. Grup Mesh ağı yaratmak için **Mesh Grouping**'e girmelisiniz



SEN

VE

=



ARKADAŐ



"Mesh Grouping"

HIZLI BAŐLANGIÇ KILAVUZU

2. Cihaz ayarı tamamlar ve Open Mesh modundan Group Mesh moduna geer..

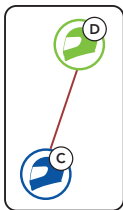


"Group Mesh"

Open Mesh



Group Mesh



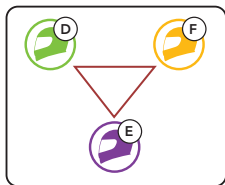
Group Mesh'e girmek ve ıkmak.

Herhang bir mevcut Group Mesh üyesi diğeri bir Open Mesh üyesinin gruba girmesine izin verebilir.

Yeni
Üyeler



Mevcut Grup Mesh



HIZLI BAŐLANGIÇ KILAVUZU

1. Mevcut bir grup üyesi ve yeni bir üye Mesh Grouping menüsüne girerek mevcut bir Group Mesh'e dahil olur.



SİZ
(YENİ
ÜYE)

ve

=



MEVCUT
GRUP
MESH
ÜYESİ

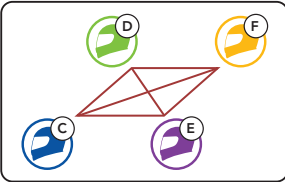


"Mesh Grouping"

2. Mesh Group tamamlanır. Yeni üye Open Mesh'ten Group Mesh'e geçerken sesli uyarıyı duyar.



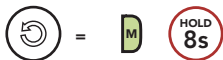
"Group Mesh"



HIZLI BAŐLANGIÇ KILAVUZU

Mesh'i sıfırlamak

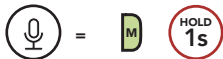
Cihaz Group Mesh veya Open Mesh modundayken sıfırlanırsa Cihaz otomatik olarak **Open Mesh (default: channel 1)** moduna geer.



Aktif / Pasif Mikrofon (Varsayılan: Aktif)

Kullanıcı Mesh Interkom ile haberleşirken Mikrofonu açıp kapatabilir.

Mikrofonu açıp kapatmak

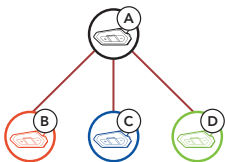


HIZLI BAŐLANGIÇ KILAVUZU

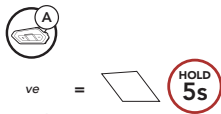
Bluetooth İnterkom

3 kullanıcıya kadar cihazla Bluetooth İnterkom görüşmesi yapmak için eşleyebilirsiniz.

İnterkom eşleme



Diğer bir interkomla eşleme



"Intercom Pairing"

50R diğer Sena cihazlarla otomatik olarak bağlanacaktır.



DURUM
IŐIĐI

Yanıp sönen mavi ışık interkomların eşlendiğini onaylar.

Not: Diğer iki cihazı da bağlamak için yukarıdaki işlemleri tekrar edebilirsiniz.

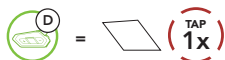
HIZLI BAŞLANGIÇ KILAVUZU

İki yönlü interkom

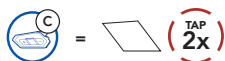
Son geleni, ilk faydalanır



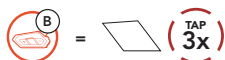
1. İnterkom arkadaşı ile Başla/
Bitir



2. İnterkom arkadaşı ile Başla/
Bitir



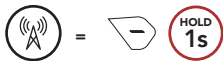
3. İnterkom arkadaşı ile Başla/
Bitir



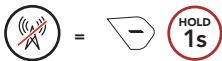
HIZLI BAŐLANGIÇ KILAVUZU

FM Radyo

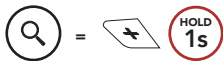
FM Radyo Aç



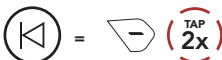
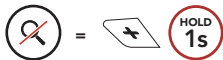
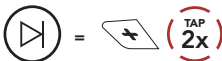
FM Radyo Kapat



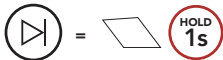
İstasyon Arama



İstasyonlar Arası Geçiş



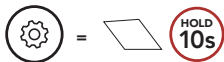
Kayıtlı istasyonlar arası geçiş.



HIZLI BAŐLANGIÇ KILAVUZU

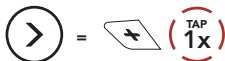
Ayarlama Menüsü

Ayarlama Menüsüne Eriřim



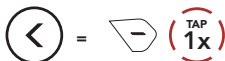
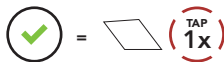
"Configuration menu"

Menü seçeneklerine arasında dolařma



"[Menu prompt]"

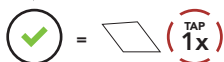
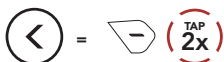
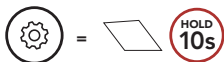
Menü seçeneklerini seçme



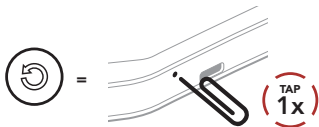
"[Menu prompt]"

Sorun Giderme

Fabrika ayarlarına dönme



Hata giderme






Not: Hata giderme işlemi cihazı fabrika ayarlarına döndürmeyecektir.













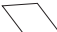

HIZLI REFERANS

TİP	İŞLEV	TUŞ KOMUTLARI
TEMEL İŞLEVLER	Açma / Kapama	  
	Ses Açma / Kapama	  
	Ses Açma / Kapama	 veya  
TELEFON	Telefon Cevaplama	 
	Çağrı Bitirme	 
	Çağrı Reddetme	 
	Hızlı Arama	 

HIZLI REFERANS

TİP	İŞLEV	TUŞ KOMUTLARI
 Siri ve Google Assistan	Siri or Google Assistan'ı açmak	 
 Müzik	Müzik oynat / durdur	 
	Parça ileri al	 
	Parça geri al	 
 FM Radyo	FM radyo aç/kapat	 
	Ayarlı kanal seçimi	 
	İleri geri kanal arama	 or  
	FM band tarama başlat/durdur	 

HIZLI REFERANS

TİP	İŞLEV	TUŞ KOMUTLARI
 Mesh İnterkom™	Mesh interkom aç / kapat	 
	Kanal ayarı	 
	Mesh gruplama	 
	Mesh'i sıfırlama	 
	Mikrofon aç / kapat	 
 İnterkom	İnterkom eşleme	 
	İnterkom başlatma / bitirme	